

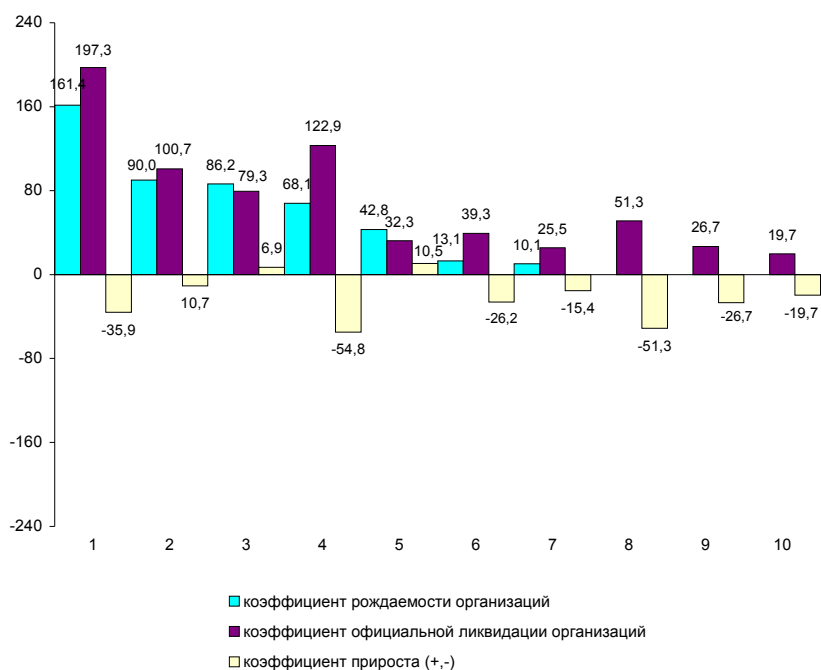
Демография организаций по формам собственности за 2021 год

	Количество зарегистри- рованных организаций, единиц	Количество официально ликвидиро- ванных организаций, единиц	Коэффициент рождаемости организаций на 1000 организаций, промилле	Коэффициент официальной ликвидации организаций на 1000 организаций, промилле	Коэффициент прироста (+, -) на 1000 организаций, промилле <sup>1)</sup>
Всего	2583	2930	81,8	92,8	-11,0
в том числе по формам собственности:					
российская собственность	2522	2842	82,0	92,4	-10,4
в том числе:					
государственная собственность	18	27	49,3	74,0	-24,7
в том числе:					
федеральная собственность	18	22	161,4	197,3	-35,9
собственность субъектов Рос- сийской Федера- ции	-	5	-	19,7	-19,7
муниципальная собственность	19	48	10,1	25,5	-15,4
собственность общественных и религиозных организаций (объединений)	57	43	42,8	32,3	10,5
частная собственность	2426	2716	90,0	100,7	-10,7
смешанная российская собственность	2	6	13,1	39,3	-26,2
собственность российских граж- дан, постоянно проживающих за границей	-	1	-	51,3	-51,3
собственность по- требительской ко- операции	-	1	-	26,7	-26,7
иностранная собственность	36	65	68,1	122,9	-54,8
совместная российская и иностранная собственность	25	23	86,2	79,3	6,9

<sup>1)</sup> Исключая филиалы, представительства и другие обособленные подразделения.

<sup>1)</sup> Знак «-» означает снижение,

Показатели демографии организаций по формам собственности  
(на 1000 организаций, единиц)



- 1 – федеральная собственность
- 2 – частная собственность
- 3 – совместная российская и иностранная собственность
- 4 – иностранная собственность
- 5 – собственность общественных и религиозных организаций (объединений)
- 6 – смешанная российская собственность
- 7 – муниципальная собственность
- 8 – собственность российских граждан, постоянно проживающих за границей
- 9 – собственность потребительской кооперации
- 10 – собственность субъектов Российской Федерации